



Almette
CHRONI ŁĄKI!

Łąka kwietna

oczyszcza powietrze

przykład:

koniczyna łąkowa



zabrudzenia osiadają
w rozgałęzieniach –
rozłożyste rośliny mają
ich więcej



przykład:

zmijowiec zwyczajny



inaczej niż trawy, rośliny
z łąk miewają "włoski"
(tzw. kutner), który
zatrzymuje pył jak rzep



przykład:

złocień zwyczajny



rośliny pokryte
są woskiem – działają
na zanieczyszczenia
jak lep

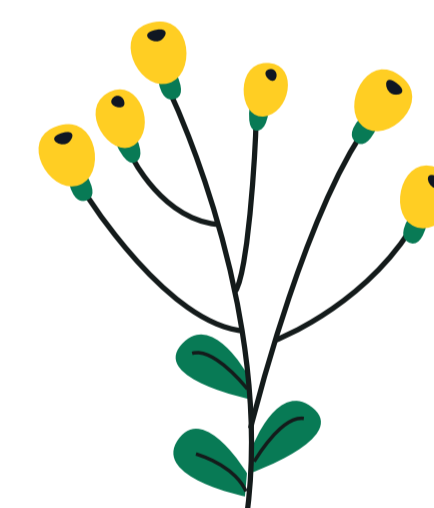


przykład:

wrotycz pospolity



pył wiązony jest
w załamaniach
postrzępionych liści



przykład:

chaber driakiewnik



wysokie, bujne
i wytrzymałe byliny
świetnie czują
się przy drodze



Mikropyły pochodzące ze ścierania lub spalania substancji ropopochodnych powodują choroby układu oddechowego i krążeniowego, alergie i nowotwory. Ich zawieszenie w powietrzu jest jedną z przyczyn powstawania smogu.

Łąki kwietne są wydajne w wychwytywaniu tych zanieczyszczeń – udowodniono skuteczność większą niż u traw, a nawet u wielu drzew! Jest to szczególnie ważne w miastach. Wysoka łąka kwietna jak parawan osłania ludzi przed pyłem wzbijającym z jezdni. Można ją też wysiać w miejscach, gdzie drzewa się nie mieszczą.

Metr kwadratowy odpowiednio skomponowanej łąki jest równie wydajny, co średniej wielkości drzewo, a wielokrotnie tańszy i łatwiejszy do założenia.

Fundacja
Łąka.